

RESISTENCIA EN CSOA CASAS VIEJAS. A LA PRENSA Y A LOS RESPONSABLES DEL DESALOJO Y DEMOLICIÓN DEL CSOA CASAS VIEJAS:

Dentro de nuestra lucha de desobediencia civil en contra del desalojo, hemos decidido realizar esta acción para defender el centro social e impedir su desalojo y posterior demolición. Para ello haremos actos de resistencia no violenta. Algunos de las participantes en esta acción no pueden salir del centro social por sus propios medios **por estar anclados en una galería subterránea**. No se les ve desde el exterior. Tienen a su disposición esquemas, fotografías y un video que lo demuestra.

DERRIBAR MUROS SIN SACAR A LAS PERSONAS QUE ESTÁN ANCLADAS PODRÍA TENER CONSECUENCIAS FATALES.

En esta acción defenderemos el centro social con nuestra propia vida. Advertimos de que cualquier intento por parte de los cuerpos policiales de penetrar en el edificio y sacar a las personas encadenadas a sus lugares de anclaje ya que ello supondría poner en peligro vidas humanas.

DEBIDO A LA COMPLEJIDAD DE ESTA ACCIÓN, QUEREMOS ACLARAR UNAS CUESTIONES TÉCNICAS DE VITAL IMPORTANCIA A LA HORA DEL DESALOJO DE ESTAS PERSONAS:

1.
La galería subterránea está compuesta por una galería vertical de 4 metros, de las que parten dos galerías horizontales en diferentes alturas. En estas galerías hay puestos con personas ancladas a tubos de hormigón y encadenadas. Toda la galería está equipada con un sistema de tubos de ventilación. Estos tubos no se pueden cortar ni anular ya que es la única entrada de aire al interior. No se pueden usar para dañar a las personas encadenadas, pues al estar encadenados podrían morir asfixiados.
2.
Las personas encadenadas en las galerías subterráneas no pueden moverse ni pueden desatarse a sí mismas, una vez que comience el desalojo, estas personas no tienen las llaves de sus candados.
3.
La dificultad del desalojo a las personas situadas en galerías subterráneas hace imprescindible la presencia de operarios especializados del cuerpo de bomberos. Exigimos su presencia para que se eviten desgracias personales a activistas y operarios. Debe evitarse la temeridad y las prisas propias del Cuerpo Nacional de Policía.
4.
La habitación subterránea, en la que hay dos activistas encadenados, está equipada con una puerta de metal. Los operarios no deben romper esta puerta pues detrás de ella hay dos personas que no se pueden mover y sobre las cuales caería esta puerta de metal si la tiran abajo.
5.
La habitación bajo la que está construido el túnel tiene un tejado muy inestable. No deben subirse a este máquinas pesadas ni más de dos operarios a la vez.

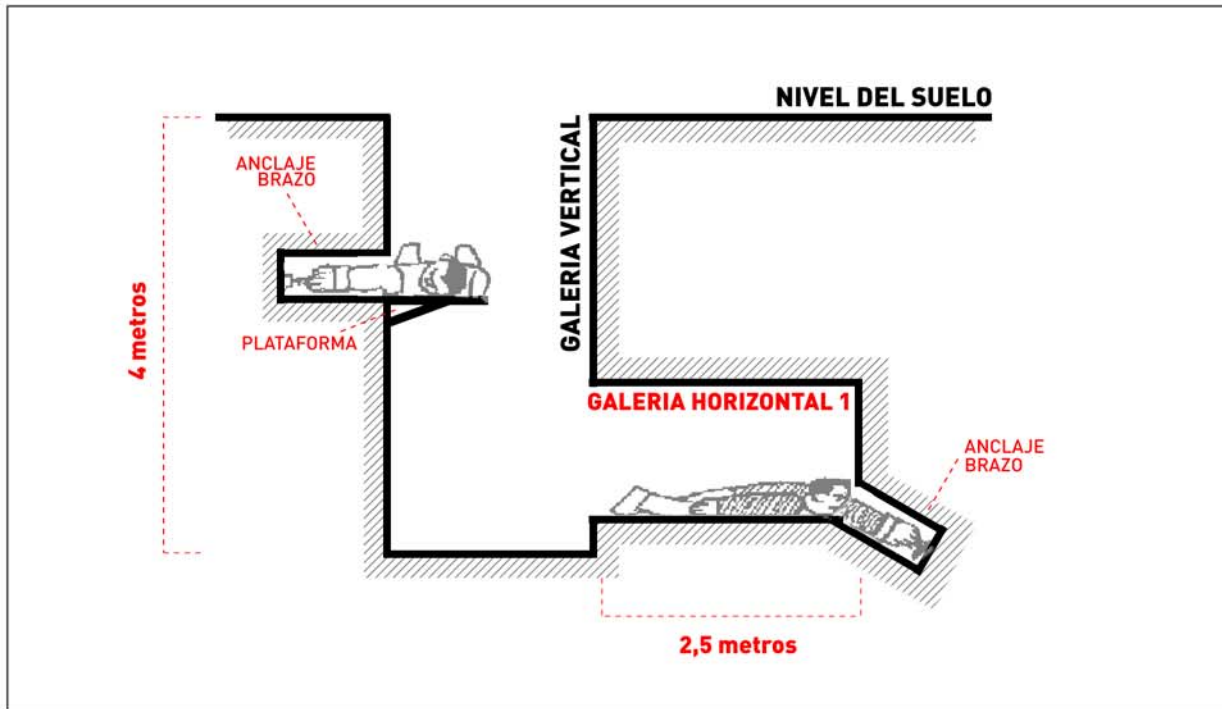
La vida de varias personas está en juego. En caso de que se produzca un accidente haremos responsable del mismo a:

- Alcalde Alfredo Sánchez Monteseirín y al Ayto. de Sevilla en su conjunto.
- Los jueces que dictaron la orden de desalojo.
- Los cuerpos policiales que intervengan en el desalojo y demolición.
- Los trabajadores y demás entidades que colaboren en el desalojo y demolición.

ESQUEMA SUBTERRANEO CSOA CASAS VIEJAS

VISTA 1. PUESTOS DE RESISTENCIA 1 y 2

Anclajes en hormigón y encadenados



VISTA 2. PUESTO DE RESISTENCIA 3 (2 personas)

Puerta blindada, anclajes en hormigón y encadenados

