



**Papeles Photolatente secándose tras haber sido revelados**

# Imágenes Photolattente

Las imágenes que aparecen al comienzo de cada uno de los textos son fotografías obtenidas a partir de sobres del proyecto Photolattente, proyecto que Óscar Molina presentó en la sexta edición de zemos98.

«Photolattente es un proyecto artístico del artista y fotógrafo Oscar Molina. Muy íntimamente relacionado con la fotografía, el proyecto se articula en torno al momento del proceso fotográfico singular que se conoce como imagen en estado latente. El proyecto involucra a cientos de participantes en todo el mundo y se va desarrollando sin límite de tiempo ni de cantidad de fotografías o participantes. Desemboca en la edición y distribución al público de miles de sobres originales Photolattente, cada uno de los cuales contiene una imagen en estado latente única, inédita y diferente, hecha por un participante anónimo en algún lugar del mundo. el editor de los sobres puede ser una galería, un museo, una institución, una editorial, una revista,... o cualquier persona interesada. El proyecto podría encuadrarse dentro del arte conceptual contemporáneo y plantea muchas preguntas sobre temas como el autor y la autoría, el papel del espectador, la socialización del arte, el papel de las instituciones y museos, la edición y el mercado del arte...»

[www.photolattente.com](http://www.photolattente.com)

Los miembros del colectivo zemos98 adquirimos una serie de sobres de la primera edición del proyecto, llevada a cabo por la revista Photovisión en 2002, y ahora hemos revelado los papeles impresionados que contenían dichos sobres.

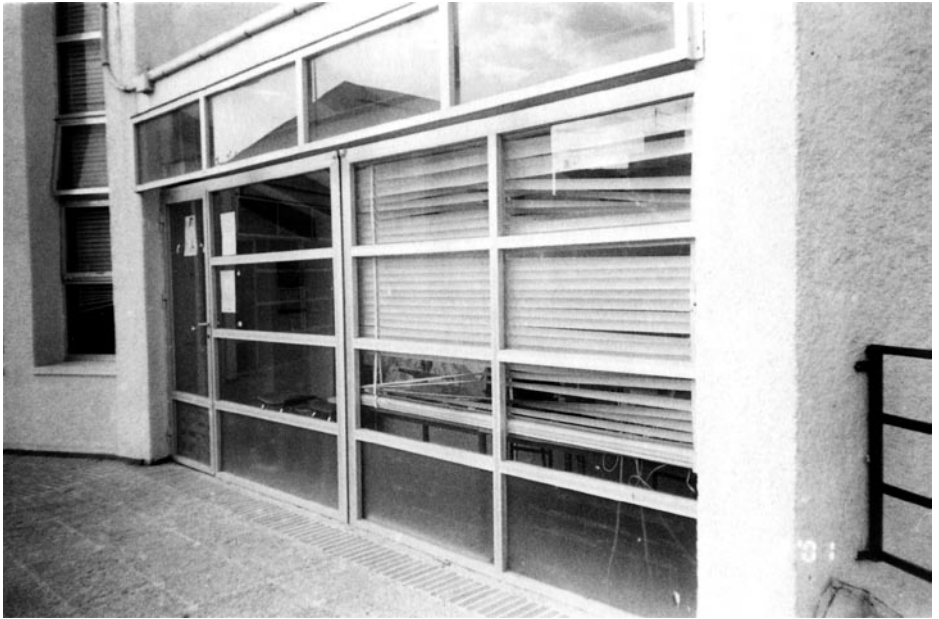


Imagen obtenida a partir del sobre Photolatente n° 2447 (1/2000)



Imagen obtenida a partir del sobre Photolatente nº 5237 (1/2000)



Imagen obtenida a partir del sobre Photolante n° 948 (1/2000)



Imagen obtenida a partir del sobre Photolante n° 5775 (1/2000)



**Imagen obtenida a partir del sobre Photolante n° 3346 (1/2000)**



Imagen obtenida a partir del sobre Photolatente n° 4085 (1/2000)



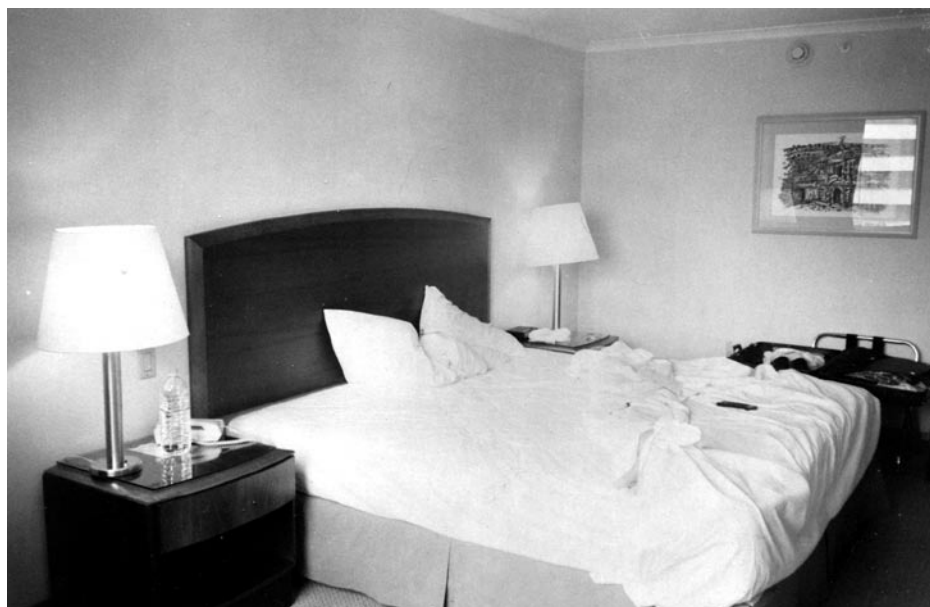


Imagen obtenida a partir del sobre Photolante n° 1548 (1/2000)

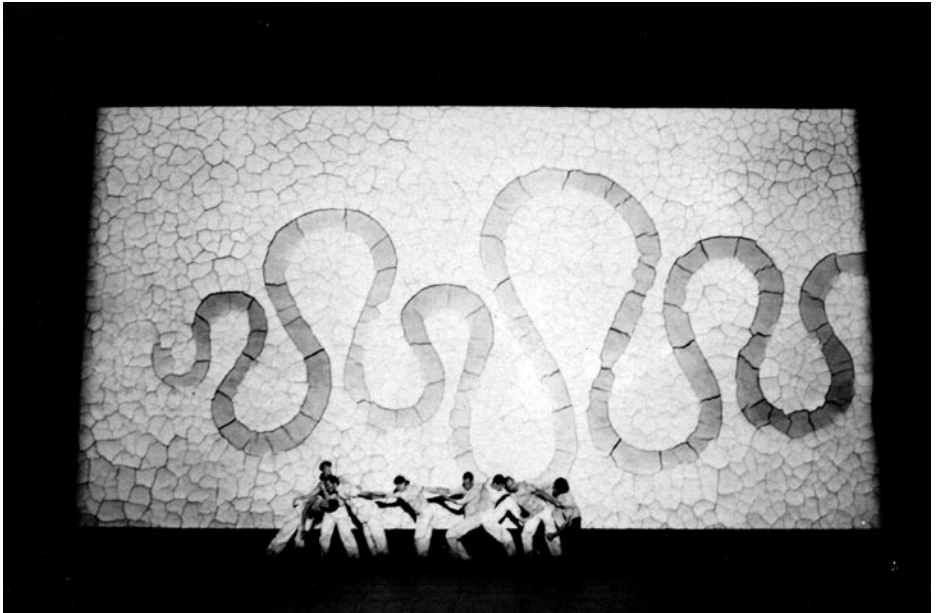


Imagen obtenida a partir del sobre Photolatente n° 4127 (1/2000)



**Imagen obtenida a partir del sobre Photolatente nº 5787 (1/2000)**



Imagen obtenida a partir del sobre Photolatente n° 2363 (1/2000)



Imagen obtenida a partir del sobre Photolatente n° 538 (1/2000)



**Imagen obtenida a partir del sobre Photolante n° 2968 (1/2000)**

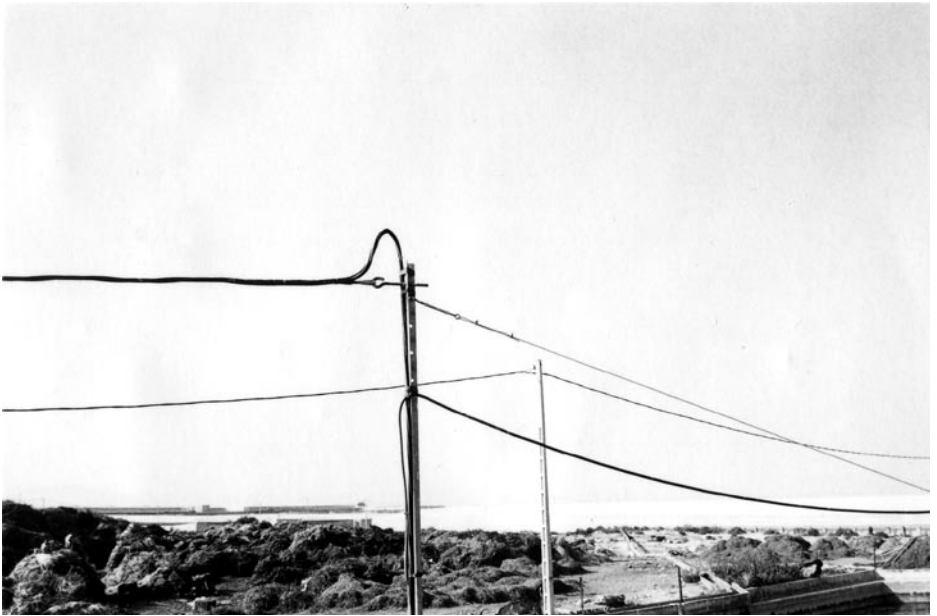


Imagen obtenida a partir del sobre Photolatente n° 4087 (1/2000)